

# NEWSLETTER

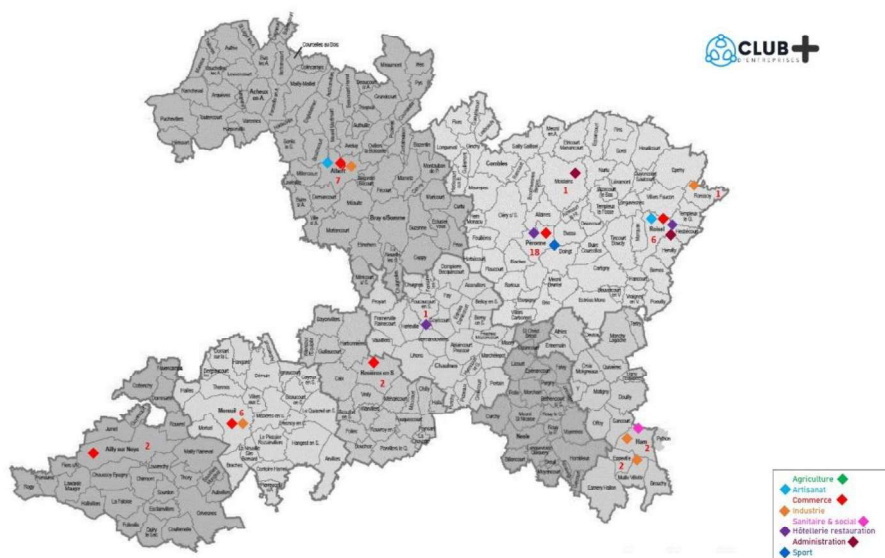
CLUB D'ENTREPRISES +



Décembre 2024

## « Mets du + dans ton parcours »

Répartition géographique des 48 entreprises en Santerre Haute Somme en décembre 2024 :



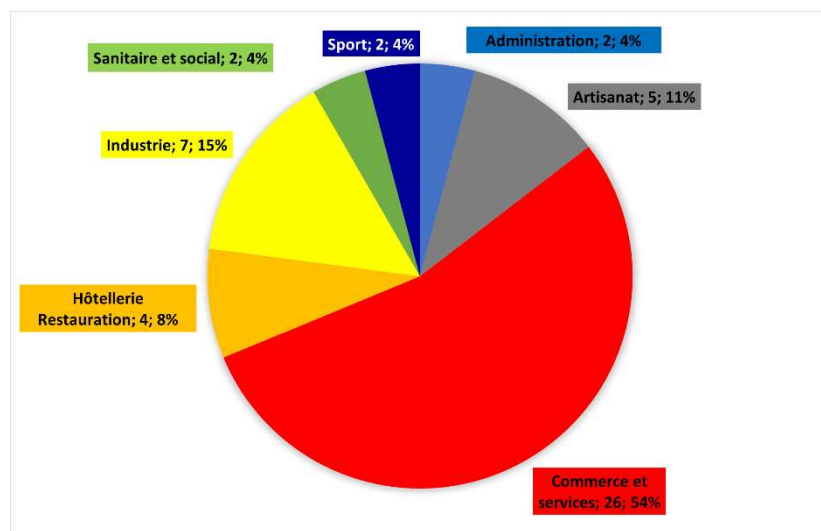
Le CLUB D'ENTREPRISES+ c'est quoi ?

C'est un club spécifique, composé d'employeurs volontaires, prêts à accueillir le public très éloigné de l'emploi suivi à la Maison pour l'Entreprise l'Emploi la Formation.

L'objectif est de :

- Permettre à notre public de renouer ou découvrir le monde de l'entreprise
- Faciliter la réalisation de PMSMP (*Période de Mise en Situation en Milieu Professionnel*) pour les jeunes et rester en assistance de l'entreprise
- Sécuriser les PMSMP en préparant les tuteurs de l'entreprise à la typologie du public

Répartition des entreprises par secteurs d'activités :



Contact :

Véronique DEBUIGNY  
Chargée de projets

✉ [veronique.debuigny@meef-shs.fr](mailto:veronique.debuigny@meef-shs.fr)  
☎ 07 83 96 80 75

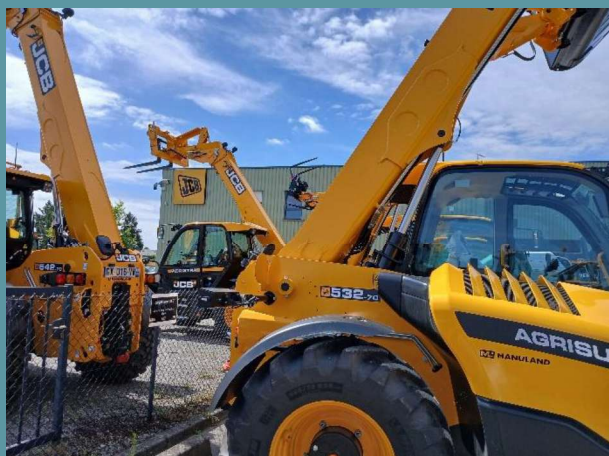


Cofinancé par  
l'Union européenne



## Visite d'entreprises pour présenter la structure, ses métiers et ses besoins en recrutement

### MANULAND à Péronne, le 11 juillet 2024



### MÉTALLERIE 2000 à Moreuil, le 3 septembre 2024



Cofinancé par  
l'Union européenne

